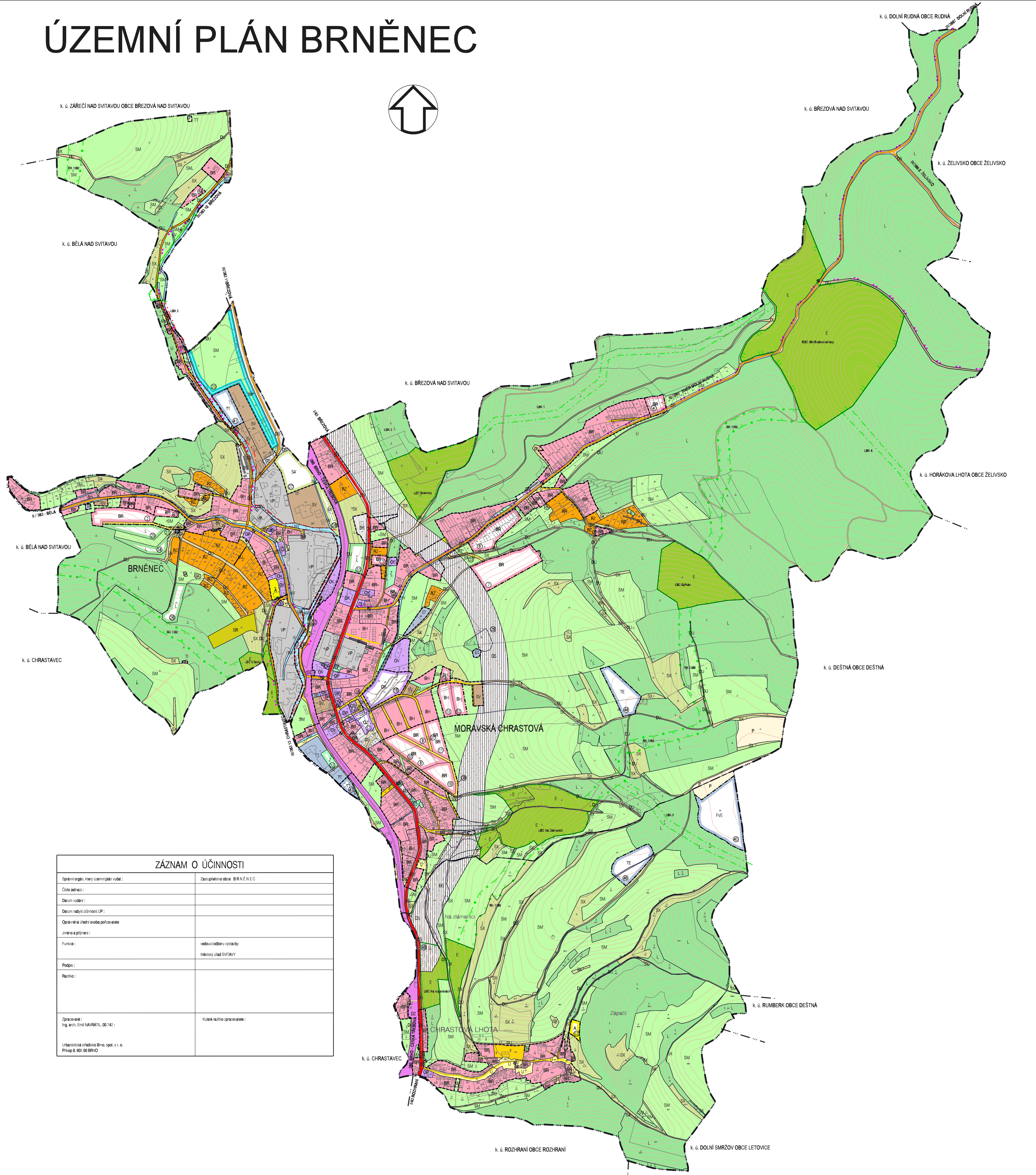


ÚZEMNÍ PLÁN BRNĚNEC



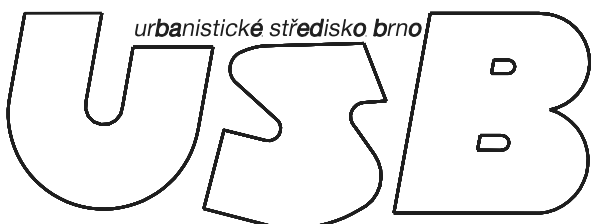
ZÁZNAM O ÚČINNOSTI	
Spisová značka, která územní plán vydal :	Zastupitelstvo obce BRNĚNEC
Číslo jednací :	
Datum vydání :	
Datum nabytí účinnosti ÚP :	
Opisatel územní studie, pořizovatel :	
Jméno a příjmení :	
Funkce :	vedoucí odboru výstavby
Podpis :	Městský úřad SVITAVY
Ratifikace :	
Zpracovatel :	Kuřatelská firma zpracovatel :
Ing. arch. EMI NAVRÁTIL, 00 742 :	
Urbanistické středisko Brno, spol. s r.o. Přísyp 8, 602 00 BRNO	

PLOCHY S ROZDILNÝM ZPŮSOBEM VYUŽITÍ				OBSLUHA ÚZEMÍ			
STABILIZOVANÉ PLOCHY	PLOCHY ZMĚN	ÚZEMNÍ REZERVY	hranice ploch s rozdílným způsobem využití	STABILIZOVANÉ PLOCHY	PLOCHY ZMĚN	ÚZEMNÍ REZERVY	hranice ploch s rozdílným způsobem využití
PLOCHY BYDLENÍ - B				PLOCHY DOPRAVNÍ INFRASTRUKTURY - D			
BH			BYDLENÍ HROMADNÉ	DS			SILNIČNÍ DOPRAVA
BR			BYDLENÍ INDIVIDUÁLNÍ	DU			ÚČELOVÉ KOMUNIKACE
PLOCHY REKREACE - R				DZ			DRAŽNÍ DOPRAVA
RZ			INDIVIDUÁLNÍ REKREACE - ZAHŘADKÁŘSKÉ OSADY	PLOCHY TECHNICKÉ INFRASTRUKTURY - T			
PLOCHY OBČANSKÉHO VYBAVENÍ - O				TI			TECHNICKÁ INFRASTRUKTURA
OV			VEŘEJNÁ VYBAVENOST	TT			PLOCHY TECHNICKÉHO ZABEZPEČENÍ OBCE
OU			UBYTOVÁNÍ, STRAVOVÁNÍ, SLUŽBY	TO			PLOCHY PRO NAKLADÁNÍ S ODPADY
OK			KULTURA A VZDĚLÁVÁNÍ	TE			PLOCHY PRO VĚTRNÉ ELEKTŘARNY
OC			CIRKOVNÍ ŘÍZENÍ	FVE			PLOCHY PRO FOTOVOLTAICKÉ ELEKTŘARNY
OZ			ZDRAVOTNICKÁ ZAŘÍZENÍ	PLOCHY VODNÍ A VODOHOSPODÁŘSKÉ - N			
OP			OBCHODNÍ PROJEKTY	NV			VODNÍ PLOCHY A TOKY
ON			NESPEKTRÁLNÁ ZAŘÍZENÍ OBČANSKÉHO VYBAVENÍ	NP			VODOHOSPODÁŘSKÉ PLOCHY
PLOCHY SPORTU - A				PLOCHY PŘÍRODNÍ - E			
A				E			
PLOCHY VEŘEJNÝCH PROSTRANSTVÍ - U				PLOCHY ZEMĚDĚLSKÉ - P			
U				P			
PLOCHY SÍDELNÍ ZELEŇ - Z				PLOCHY LESNÍ - L			
Z				L			
PLOCHY SMÍŠENÉ VÝROBNÍ - SV				PLOCHY SMÍŠENÉ NEZASTAVĚNÉHO ÚZEMÍ - KRAJINNÝ RÁMEC - SX			
SV				SX			
PLOCHY VÝROBY A SKLADOVÁNÍ - V				PLOCHY SMÍŠENÉ NEZASTAVĚNÉHO ÚZEMÍ - SM			
VP				SM			
				PLOCHY SMÍŠENÉ NEZASTAVĚNÉHO ÚZEMÍ - REKREAČNÍ - SR			
				SR			
				PLOCHY SPECIFICKÉ - F			
				F			
				HRANICE ÚZEMNÍCH JEDNOTEK - PROSTOROVÉ VYUŽITÍ ÚZEMÍ			
							HRANICE ŘEŠENÉHO ÚZEMÍ
							HRANICE ZASTAVĚNÉHO ÚZEMÍ
							HRANICE ZASTAVITELNÝCH PLOCH
				DOPRAVNÍ INFRASTRUKTURA			
							SILNICE I. TŘÍDY, ROZŠŘENÍ
							SILNICE II. A III. TŘÍDY
							MÍSTNÍ KOMUNIKACE
							ÚČELOVÉ KOMUNIKACE
							HLAVNÍ PŘÍSTRAHY
							CYKLISTICKÉ TRASY
				ÚZEMNÍ SYSTÉM EKOLOGICKÉ STABILITY			
							HRANICE REGIONÁLNÍHO BIOCENTRA
							HRANICE REGIONÁLNÍHO BIOKORIDORU
							HRANICE MÍSTNÍHO BIOCENTRA
							HRANICE MÍSTNÍHO BIOKORIDORU
							IDENTIFIKACE A OZNAČENÍ
				VYSTUPNÍ LIMITY			
							OCHRANNÉ PÁSMA OŠTŘIRY ODPADNÍCH VOD

HLAVNÍ VÝKRES

2

EVIDENČNÍ ČÍSLO ZHOTOVITELE : 24 - 13 - 972
ZHOTOVITEL : URBANISTICKÉ STŘEDISKO BRNO, S. R. O.
PROJEKTANTI : ING. ARCH. E. NAVRÁTIL, ING. B. JEŽKOVÁ, ING. P. VESELÝ, MGR. M. NOVOTNÝ
GRAF. PRÁCE : ING. ARCH. E. NAVRÁTIL
POŘIZOVATEL : MĚSTSKÝ ÚŘAD SVITAVY, ODBOR VÝSTAVBY
DATUM : ČERVEN 2009



Mapa je určena k účelům, resp. k neoprávněné distribuci dat a tím porušení autorského práva. Číslo 24-13-972 je číslo projektu, ve kterém
podle zákona č. 131/2000 Sb. o ochraně autorského práva, § 13 odst. 2, a podle zákona č. 140/1961 Sb. ve znění zákona č. 290/2000 Sb.